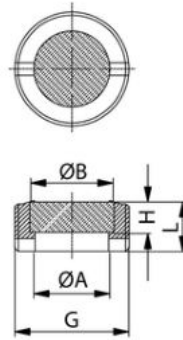


SP

Schalldämpfer
Silencer
Silenziatore a scomparsa



Code	G	ØB	ØA	L	H
SP-1/8	G1/8	6	5	4	3
SP-1/4	G1/4	8	8	6,5	3
SP-3/8	G3/8	10	9,5	7	4
SP-1/2	G1/2	15	12	8	4
SP-3/4	G3/4	20	19	8	4
SP-1	G1	26	23	10	4

Material:	Sinterbronze
Material:	sintered bronze
Materiale:	Bronzo sferico sinterizzato
Filterfeinheit	36µ
Filter mesh:	36µ
Elemento filtrante:	36µ
Betriebsdruck:	max. 10 bar
Working pressure:	max. 10 bar
Pressione di esercizio:	max. 10 bar
Betriebstemperatur:	-10°C bis +80°C
working temperature:	-10°C up to +80°C
Temperatura di esercizio:	da -10°C a +80°C
zyl. Gewinde:	DIN EN ISO 228
cyl. threads:	DIN EN ISO 228
Filettatura	DIN EN ISO 228