

Schneidringverschraubungen

Compression fittings

Raccordi ad Ogiva

Technische Daten

| | | |
|--------------------|--|---|
| Betriebstemperatur | max. +150 °C | abhängig von den Temperatureigenschaften des Schlauches |
| Betriebsdruck | bis 60 bar | abhängig vom Druckbereich des eingesetzten Schlauches/ Rohres und der verwendeten Temperatur |
| Werkstoffe | Körper und Überwurfmutter Messing vernickelt Schneidring Messing blank | CW614N und CW617N CW614N |
| Gewinde | zyl. Gew. DIN EN ISO 228 kon. Gew. DIN EN 10226 (ISO7 / DIN 2999) | |
| Medium | pneumatische, ölhydraulische und hydraulische Kreisläufe | |
| Schläuche/Rohre | geeignet für Metallrohre (Kupfer, Messing, Stahl, etc.) und für Kunststoffrohre mit Innenverstärkung | |

Technical Data

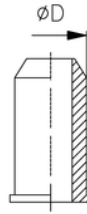
| | | |
|-----------------------|--|---|
| Operating temperature | max. +150 °C | Dependent on the temperature range of the tube/pipe used |
| Operating pressure | up to 16 bar | Dependent on the pressure range of the tube/pipe used and the temperature used |
| Materials | Brass, nickel-plated or polished | CW614N and CW617N |
| Thread | Cyl. thread, DIN EN ISO 228 Con. thread, DIN EN 10226 (ISO7 / DIN Medium 2999) | |
| Medium | Pneumatic, oil-hydraulic and hydraulic circuits | |
| Tubes/pipes | Suitable for metal pipes (copper, brass, steel, etc.) and for plastic pipes with inner reinforcement | |

Dati tecnici

| | | |
|--------------------------|--|--|
| Temperatura di esercizio | max. +150 °C | In funzione del campo di temperatura del tubo flessibile/rigido utilizzato |
| Pressione di esercizio | fino a 60 bar | In funzione del campo di pressione del tubo flessibile/rigido utilizzato e della temperatura di esercizio |
| Materiali | Corpo e dado in ottone (Ms58) nichelato Ogiva in ottone (Ms58) lucidato | |
| Filetto | Fil. cilindrico DIN EN ISO 228 Fil. conico DIN EN 10226 (ISO7/DIN 2999) | |
| Fluidi utilizzabili | Circuiti pneumatici, oleoidraulici e idraulici | |
| Settori di utilizzo | Idoneo per tubi metallici (rame, ottone, ac- ciaio ecc.) e per tubi di plastica con rinforzo interno | |

IT10770

Verstärkungshülse
Reinforcing sleeve
Anima rinforzo



Code

$\varnothing D$

IT10770-4/2

2