

cilindri corsa breve

short stroke cylinders



versione antirotazione

version anti-rotation

D 1 1 L 2 0 3 2 0 0 4 0

famiglia
product family

stelo
piston-rod

guarnizioni
seals

esecuzione
execution

corsa
stroke

alesaggio
bore

funzione
function



Famiglia [product family]

D cilindri corsa breve [short stroke cylinders]

Esecuzione [execution]

L magnetico antirotazione [magnetic anti-rotation]

Stelo [piston-rod]

1 C45 cromato [C45 chromium plated]

Funzione [function]

2 doppio effetto non ammortizzato
[double acting without pneumatic cushioning]

Guarnizioni [seals]

- 1** poliuretano
- 2** tutte le guarnizioni in VITON
[all seals in VITON]
- 3** guarnizioni dello stelo in VITON [rod seals in VITON]

Materiali

Camicia: alluminio
Stelo: C45 cromato
Testate: alluminio con boccola guida stelo
Pistone: ottone fino all'alesaggio 25; tecnopolimero dall'alesaggio 32 al 100 (alluminio su richiesta).
Guarnizioni: poliuretano o VITON
Guarnizione stelo: poliuretano o VITON
Magnete: neodimio fino all'alesaggio 25
 plastroferrite dall'alesaggio 32 al 100
 Il magnete non è adatto per temperature oltre +60°C

Materials

Barrel: aluminium
Piston-rod: C45 (chromium plated)
End-cups: aluminium with rod guide
Piston: brass from bore 16 to 25; technopolymer from bore 32 to 100 (aluminium on request).
Sealings: polyurethane or VITON
Piston-rod sealing: polyurethane or VITON
Magnet: neodymium from bore 16 to 25
 magnetic iron compound from bore 32 to 100
 The magnet is not suitable for temperatures over +60°C

Pressione di esercizio Working pressure	max 10 bar max 1 MPa
Temperatura di esercizio Temperature range	standard (poliuretano/NBR): max +60°C VITON: max +110°C
Alesaggi Bores	16; 20; 25; 32; 40; 50; 63; 80; 100 mm
Corse Strokes	5 ... 80 mm
Fluido Fluid	Aria filtrata 50µ con o senza lubrificazione 50µ filtered, lubricated or non lubricated air

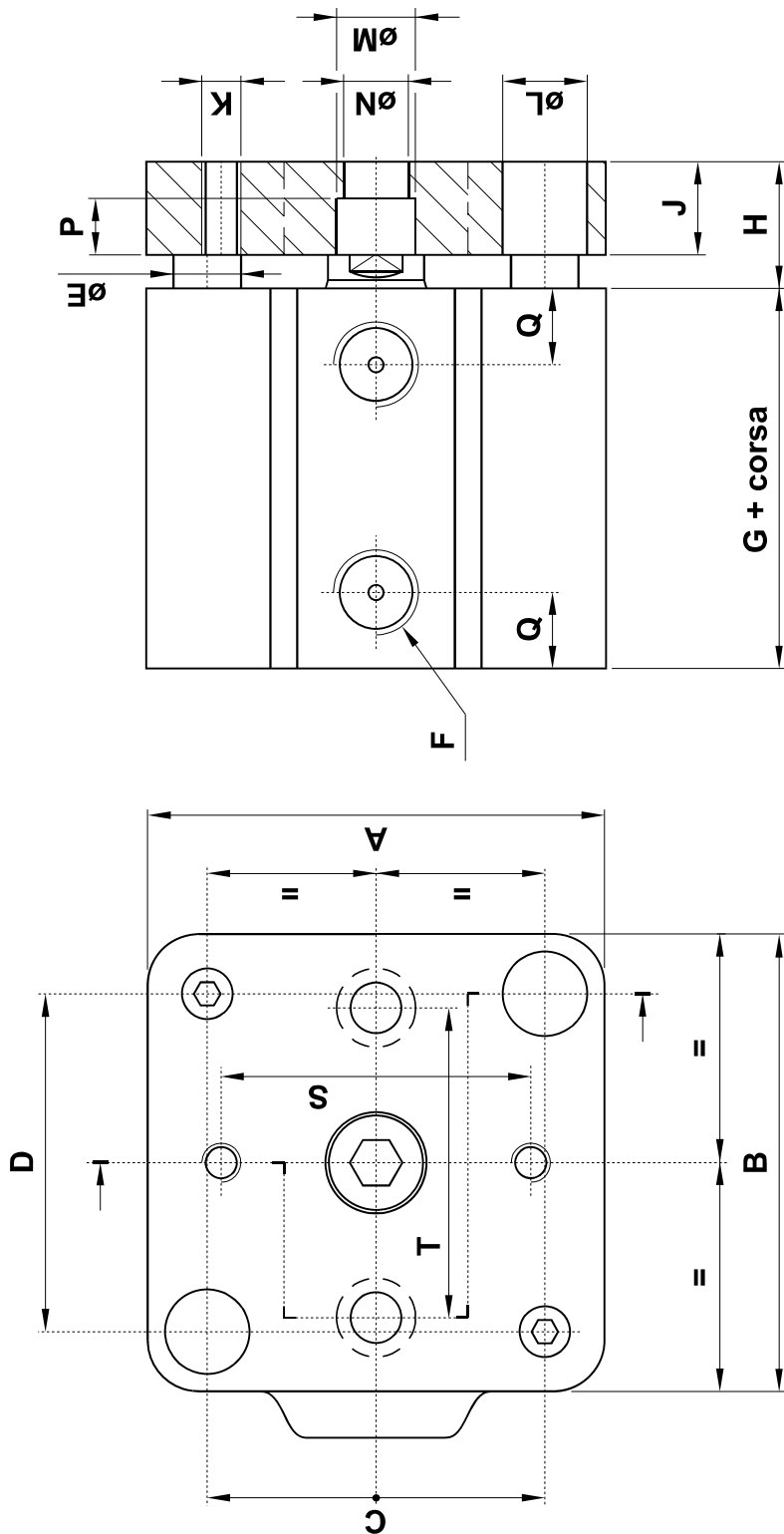
cilindri corsa breve

short stroke cylinders



VERSIONE ANTIROTAZIONE - alesaggio 16, 20, 25, 32, 40, 50, 63, 80, 100

Version anti-rotation - bore 16, 20, 25, 32, 40, 50, 63, 80, 100



Ø	A	B	C	D	E	F	G	H	J	K	L	M	N	P	Q	S	T
16	28	28	20	20	6	M5	36	13.5	11	M3	6.5	6.5	3.5	3.5	8	15	20
20	32	32	22	22	6	M5	36	13.5	11	M4	8	8	4.8	5	8.5	18	22
25	38	38	26	28	6	G1/8"	38	13.5	11	M4	8	8	4.8	5	9	22	22
32	45	48	32	36	8	G1/8"	46.2	17	13	M5	10	10	5.5	6	9	26	36
40	54	54	40	40	8	G1/8"	46.2	17	13	M5	10	10	5.5	6	10	34	34
50	64.6	64.6	50	50	10	G1/8"	50	20	15	M6	11	11	6.5	6.5	11.5	43	43
63	79.6	79.6	62	62	10	G1/8"	53	20.5	15.5	M6	15	14	9	8.5	11.5	55	55
80	99	99	82	82	12	G1/4"	56.4	23.8	16.5	M8	15	14	9	9	13.8	70	70
100	119.6	119.6	103	103	12	G1/4"	67	26	20	M8	.	14	9	9	17	94	94