

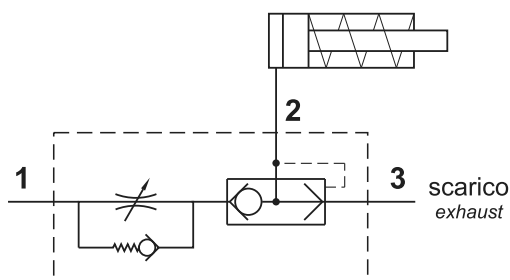
integrato RFU e valvola scarico rapido

integrated element with RFU and quick exhaust valve



Permette di rallentare la corsa di andata o di ritorno di un cilindro consentendo però la massima velocità nella direzione opposta a quella regolata. È ideale per cilindri a semplice effetto, poiché permette la regolazione dell'alimentazione di aria e lo scarico a piena portata.

It allows to slow down the speed of either the extend or the retract phase of a cylinder. In the opposite phase (not regulated) the cylinder goes at the maximum speed. It is ideal for a single acting cylinder, because it regulates the air supply and allows the exhaust with full flow rate.



G1/8"

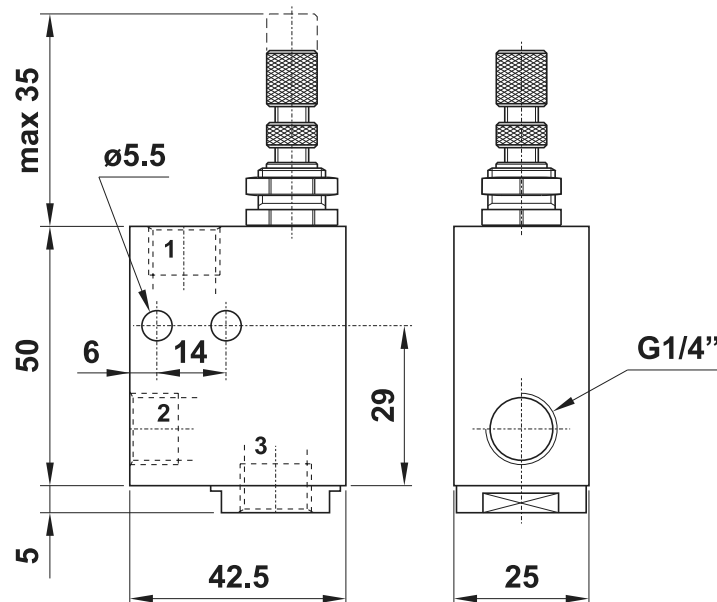
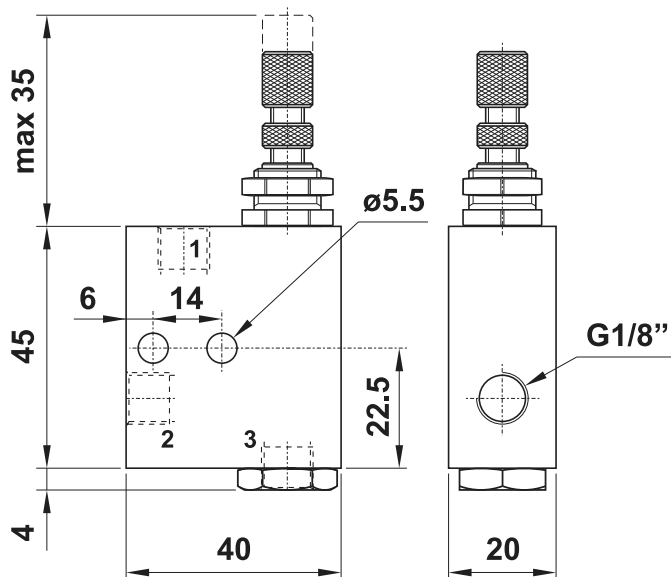
CODICE DI ORDINAZIONE
ORDER CODE

10.015.4

G1/4"

CODICE DI ORDINAZIONE
ORDER CODE

10.016.4



Materiali

Corpo: alluminio 11S

Molle: INOX

Guarnizioni: NBR

Parti interne: ottone OT58

Materials

Body: aluminium 11S

Springs: stainless steel

Seals: NBR

Internal parts: brass OT58

Temperatura di esercizio <i>Temperature range</i>	max +60°C
Pressione di esercizio <i>Working pressure</i>	2 ... 10 bar 0.2 ... 1 MPa
Fluido <i>Fluid</i>	Aria filtrata 50µ con o senza lubrificazione <i>50µ filtered, lubricated or non lubricated air</i>