

generatore di impulso fisso

non adjustable impulse generator



Modalità di funzionamento

È un dispositivo atto a produrre un impulso di durata prefissata e non regolabile (molto breve, circa 0.2 s). L'impulso viene emesso quando il generatore viene attivato inviando e mantenendo un segnale di comando, proveniente da una valvola a 3 vie, al punto 1. Il generatore non consente la ripetitività dell'impulso, ossia non è possibile, perdurando il segnale di comando, produrre nuovi impulsi dopo il primo (a questo scopo è necessario inviare un nuovo segnale). La lunghezza del tubo diametro 4 collegato al punto 1 deve essere al massimo 5 metri, altrimenti non si assicura la regolare funzionalità del dispositivo.

Valve operation

It is a device which produces an impulse of fixed and not adjustable duration (very short, about 0.2 s).

When a signal is applied from a three way valve and maintained at port 1 the impulse generator is activated.

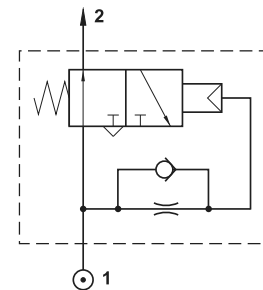
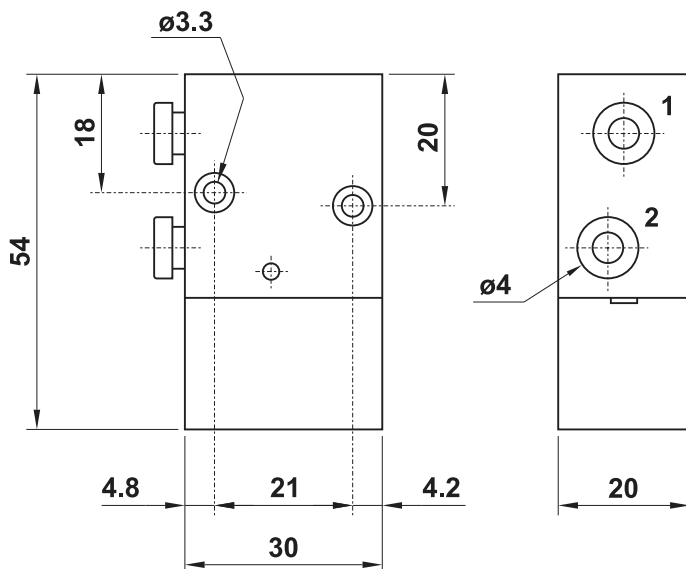
To repeat the cycle the pilot signal must be exhausted and applied again.

The length of the $\varnothing 4$ tube connected to the port 1 must be maximum 5 meters, otherwise the regular operation of the device is not guaranteed.

CODICE DI ORDINAZIONE

ORDER CODE

10.003.4



Attacchi <i>Ports</i>	raccordi automatici per tubo $\varnothing 4$ <i>$\varnothing 4$ push-in fittings</i>
Pressione di esercizio <i>Working pressure</i>	2 ... 10 bar 0.2 ... 1 MPa
Temperatura di esercizio <i>Temperature range</i>	max +60°C
Fluido <i>Fluid</i>	Aria filtrata 50 μ con o senza lubrificazione <i>50μ filtered, lubricated or non lubricated air</i>

Materiali

Corpo: alluminio 11S

Molle: INOX

Guarnizioni: NBR

Parti interne: ottone OT58

Materials

Body: aluminium 11S

Springs: stainless steel

Seals: NBR

Internal parts: brass OT58