

# valvole a depressione

vacuum generators

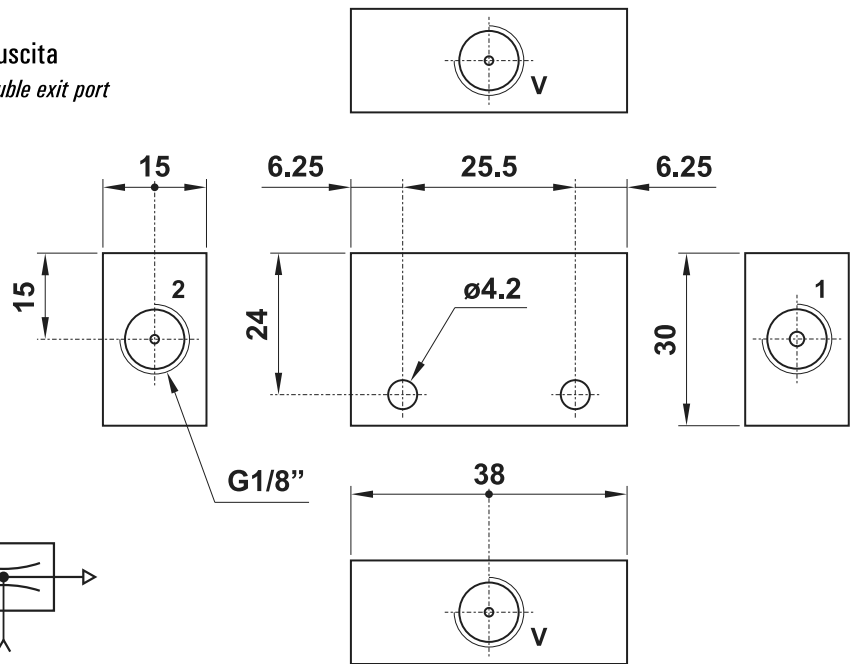
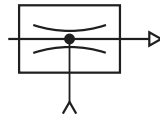


## DP 2006 F - 03.017.4

depressore diretto con scarico filettato G1/8" e doppia uscita  
*direct vacuum generator with G1/8" thread on exhaust port and double exit port*

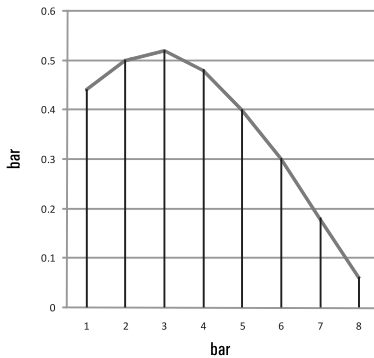
È una valvola semplice e compatta che genera il vuoto all'immissione di aria compressa. Il vuoto cessa immediatamente al venir meno del flusso d'aria.

*It is a simple and compact valve which generates a vacuum when compressed air is applied. The vacuum ceases immediately when the air supply is removed.*



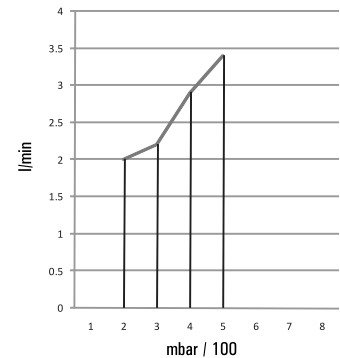
5

Vuoto in relazione alla pressione di alimentazione  
*Vacuum in relation to pressure supply*



pressione di alimentazione [bar] <i>pressure supply [bar]</i>	1	2	3	4	5	6	7	8
vuoto massimo [bar] <i>maximum vacuum [bar]</i>	0.44	0.5	0.52	0.48	0.4	0.3	0.18	0.06

Quantità di aria aspirata in relazione al vuoto  
*Quantity of air drawn by suction, in relation to vacuum*



vuoto [bar] <i>vacuum [bar]</i>	0.2	0.3	0.4	0.5
quantità di aria aspirata [l/min] <i>quantity of air drawn by suction [l/min]</i>	2	2.2	2.9	3.4

vuoto [bar] <i>vacuum [bar]</i>	0.2	0.3	0.4	0.5
tempo di evacuazione [s/dm³] <i>evacuation time [s/dm³]</i>	30	27.272	20.689	17.647

Il tempo di evacuazione è il tempo necessario per evacuare (mettere sotto vuoto) un volume di 1 dm³ a un valore di vuoto specificato.  
*The evacuation time is the time necessary to evacuate (put under vacuum) a volume of 1 dm³ at a specified value of vacuum.*

Può essere utilizzato come generatore di vuoto con le valvole che in questo catalogo sono espressamente indicate come compatibili con il vuoto o con pressioni inferiori a 0 bar.

*It can be used as vacuum generator with the valves which are explicitly indicated in this catalogue as suitable for vacuum or for pressures below 0 bar.*

### Materiali

Corpo: alluminio 11S

Guarnizioni: NBR

Parti interne: ottone OT58

### Materials

Body: aluminium 11S

Seals: NBR

Internal parts: brass OT58

Attacchi <i>Ports</i>	G1/8"
Temperatura di esercizio <i>Temperature range</i>	max +60°C
Pressione di esercizio <i>Working pressure</i>	2 ... 10 bar 0.2 ... 1 MPa
Diametro ugello <i>Nozzle orifice</i>	1.8 mm
Massimo vuoto ottenibile (a 3 bar) <i>Maximum vacuum capability (at 3 bar)</i>	0.52 bar 0.052 MPa
Fluido <i>Fluid</i>	Aria filtrata 50µ con o senza lubrificazione <i>50µ filtered, lubricated or non lubricated air</i>